

Especificações técnicas



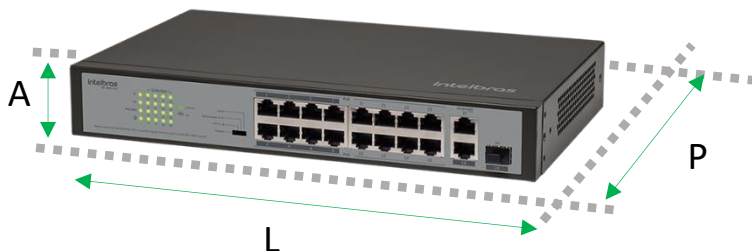
- » 16 portas 10/100 Mbps com suporte Power Over Ethernet (PoE+)
- » 2 portas 10/100/1000 Mbps para uplink com 1 porta Mini-Gbic combo
- » Função PoE Extender para transmissão de dados e energia até 250m
- » QoS para priorização do tráfego de dados, voz e vídeo (IEEE 802.1p)
- » Full Duplex & Flow Control (IEEE 802.3x)
- » Fonte de alimentação Bivolt automática
- » Proteção contra surtos elétricos em todas as portas RJ45 de até 15KV
- » Opção de segmentação de redes VLAN para maior segurança e eficiência

Switch 16 portas Fast Ethernet PoE + 2 portas Gigabit Ethernet com 1 portas Mini-GBIC combo

 15 kV	 2 PORTAS UPLINK GIGABIT ETHERNET	130 W	 SUPORTE ATÉ 250 M	PoE+
PROTEÇÃO CONTRA SURTOS ELÉTRICOS		POTÊNCIA MÁXIMA		POWER OVER ETHERNET 802.3af/at

SF 1821 é o produto ideal para a alimentação e distribuição de dados de soluções IP, possui 16 portas Fast Ethernet com suporte à função PoE, 2 portas Gigabit Ethernet para uplink de dados e 1 porta Mini-GBIC/SFP, flexibilizando a rede e economizando em seu projeto. Ele aproveita ao máximo seu investimento para criar uma solução integrada com câmeras ou terminais IP, promovendo desde a alimentação potente de portas até a ligação de equipamentos distantes com a função PoE Extender embarcada.

Detalhamento do produto



L	A	P
294 mm	44 mm	178.8 mm

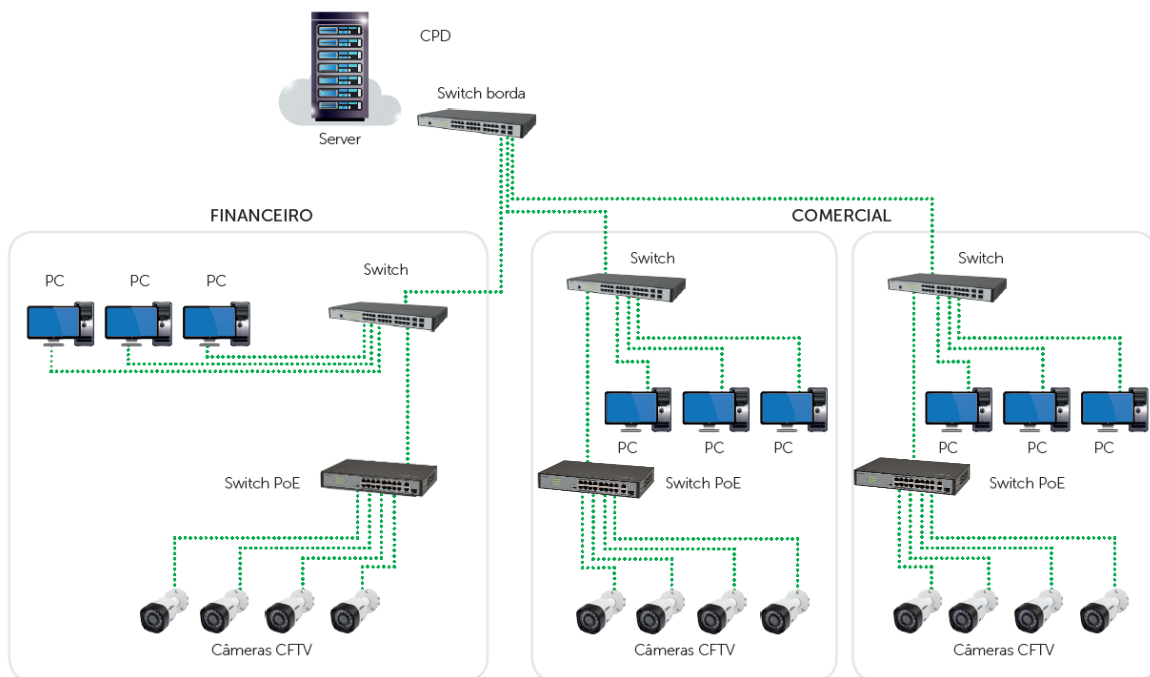


Padrões	IEEE802.3, IEEE802.3u, IEEE802.3ab, IEEE802.3z, IEEE802.3x, IEEE802.3af/at	
Auto MDI/MDI-X	Detecção automática do padrão do cabo (normal/crossover)	
Backplane	7.2 Gbps	
Método de transferência	Armazena e envia (store-and-forward)	
Encaminhamento de Pacotes	5.36 Mpps	
MAC	4K	
Taxa de latência	10 µs	
Dimensões (L × A × P)	294 × 44 × 178.8 mm	
LED	16 – Link/Act 2 – 10/100/1000 Mbps 1 – SFP 1 – PoE-MAX 1 – Power	
Portas	10/100Mbps (RJ45)	16
	Mini GBIC (SFP)	1
	Uplink (10/100/1000 Mbps)	2
PoE (Power Over Ethernet)	Padrão	IEEE802.3af e IEEE802.3at
	Portas PoE	16 (portas RJ45)
	Potência total	130 W (somatório de todas as portas RJ45)
	Potência máxima por portas	30 W (desde que não ultrapasse a potência total do switch)
Cabeamento suportado	10BASE-T – Cabo UTP categoria 5 (máximo 100 m) EIA/TIA-568 100 Ω STP 100BASE-TX – Cabo UTP categoria 5, 5e (máximo 100 m) EIA/TIA-568 100 Ω STP 1000BASE-T – Cabo UTP categoria 5e, 6 (máximo 100 m) EIA/TIA-568 100 Ω STP Cabo UTP categoria 5e Homologado (100% cobre) ou superior para distâncias de até 250 m com a função PoE Extender habilitada	

Chaveamento	PoE Extender	Portas 1 – 8: 100 Mbps com alcance de 100m Porta 9 – 16: 10 Mbps com alcance de 250m
	Padrão	Modo padrão de switch. Sem funções ativadas
	CFTV	Portas 1 – 8: com priorização por QoS Portas 9 – 16: sem priorização
	VLAN	Portas 1 – 16: não se comunicam entre si, mas todas podem se comunicar com as Portas uplink (Gigabit e SFP)
Fonte de Alimentação	Interna automática Entrada: 100 a 240 Vac 50/60 Hz	
Consumo máximo	150W	
Umidade	Operação	10% - 90% sem condensação
	Armazenamento	5% - 90% sem condensação
Temperatura	Operação	0 °C a 45 °C
	Armazenamento	-40 °C a 70 °C
Proteção contra surtos	15 kV durante 45 microssegundos em modo Comum 1 kV durante 10/700 microssegundos em modo Diferencial	
Peso	2,15 kg	
Certificações	Anatel	CCC, FCC, CE e RoHS

Soluções integradas





Este produto deve ser instalado e configurado por um **técnico qualificado**

Suporte a clientes: (48) 2106 0006
Fórum: forum.intelbras.com.br
Suporte via chat: intelbras.com.br/suporte-tecnico
Suporte via e-mail: suporte@intelbras.com.br

SAC: 0800 7042767
Onde comprar? Quem instala?: 0800 7245115
01.18