



Para se desfazer do aparelho, leve-o a um dos locais designados pelo órgão regulador local (ex.: centro de reciclagem). O símbolo ao lado indica que o aparelho não pode ser descartado junto ao lixo doméstico. De acordo com as leis que regulam o descarte de aparelhos eletroeletrônicos, os proprietários devem utilizar um compartimento separado para se desfazer de seus produtos eletroeletrônicos antigos. As embalagens também devem ser descartadas de acordo com as instruções do órgão regulador local de proteção ao meio ambiente.

Manual do usuário

CIK 200 ME

Transmissor da campainha sem fio

Parabéns, você acaba de adquirir um produto com a qualidade e segurança Intelbras.

O transmissor CIK 200 ME é utilizado para ampliar o sistema da campainha sem fio CIK 200, afim de proporcionar o usuário a possibilidade de incluir transmissores adicionais ao sistema da campainha, com o objetivo de auxiliar no controle de acesso de residências, apartamentos e escritório.

Sua instalação é simples e pode ser feita por qualquer pessoa. Tudo isso com um excelente acabamento!



Este equipamento não tem direito à proteção contra interferência prejudicial e não pode causar interferência em sistemas devidamente autorizados.

1. Cuidados e segurança



Evite colocar o transmissor perto de áreas de alta temperatura, superfícies metálicas ou eletromagnéticas.



Para a limpeza use somente uma flanela ou pano de microfibra seco. Não use limpadores ou solventes, exemplo álcool, porque podem causar danos à carcaça e infiltrar-se no aparelho, causando dano permanente.



Nunca abra o produto, troque ou substitua peças.

2. Especificações técnicas

Alimentação	Energia cinética (sem bateria)
Frequência de operação	433.92 MHz
Material	ABS
Alcance	Até 100 m sem barreiras

3. Conteúdo da embalagem



1× acionador (transmissor)



1× fita dupla face



1× Manual do usuário



2× parafusos 5 mm



2× buchas 5 mm

4. Instalação

4.1. Sincronismo

Para sincronizar o seu transmissor CIK 200 ME com o receptor de sua campainha sem fio CIK 200, siga o procedimento abaixo:

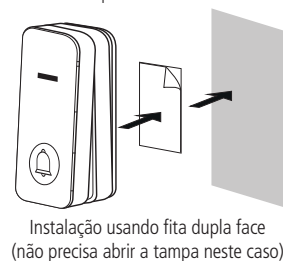
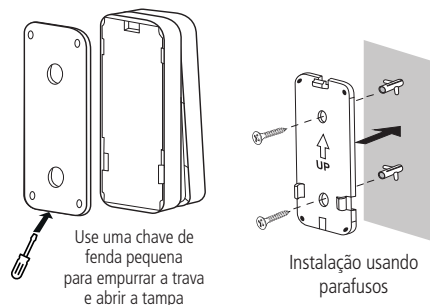
1. Mantenha pressionado o botão de sincronismo do receptor por 3 segundos até que seja emitido um sinal sonoro *Ding-Ding*;
2. Em seguida, pressione o botão de chamada do transmissor;
3. O receptor irá soar *Ding*, o que significa que o sincronismo está concluído.

Obs.: 1 receptor sincroniza com até 4 transmissores e 1 transmissor sincroniza com infinitos receptores.

4.2. Transmissor

Para instalar o transmissor da campainha, verifique o local desejado e, então, escolha a forma de fixação. Como mostra a figura a seguir, esta parte pode ser fixada por dois parafusos 5 mm ou ainda ser utilizada uma fita dupla face (ambos acompanham o produto).

Obs.: para a correta fixação do módulo externo quando utilizada a fita dupla face, a superfície deve estar limpa, isenta de substâncias gordurosas, poeira ou qualquer tipo de contaminação que possa comprometer a fixação da cola.



intelbras



Suporte a clientes: (48) 2106 0006

Fórum: forum.intelbras.com.br

Suporte via chat: intelbras.com.br/suporte-tecnico

Suporte via e-mail: suporte@intelbras.com.br

SAC: 0800 7042767

Onde comprar? Quem instala?: 0800 7245115

Importado no Brasil por: Intelbras S/A – Indústria de Telecomunicação Eletrônica Brasileira
Rodovia SC 281, km 4,5 – Sertão do Maruim – São José/SC – 88122-001
CNPJ 82.901.000/0014-41 – www.intelbras.com.br

01.20

Origem: China