

intelbras

MSA 1001 - Sensor de abertura smart

Parabéns, você acaba de adquirir um produto com a qualidade e segurança Intelbras.

O sensor de abertura sem fio MSA 1001 é um sensor que detecta abertura e fechamento, sendo ideal para ser instalado em portas, janelas, gavetas ou qualquer ambiente que atenda às especificações técnicas do produto.

O funcionamento do sensor de abertura é baseado no magnetismo, onde ele detecta a abertura ou fechamento considerando a proximidade ou separação de suas partes. Através do aplicativo Intelbras Mibo Smart, é possível saber o status do seu sensor e também configurá-lo para enviar notificações push pelo aplicativo Intelbras Mibo Smart assim que detectar alguma abertura e/ou fechamento, garantindo a segurança e o controle do sensor e de suas automações na palma da sua mão.

Atenção: obrigatório o uso de uma central MCA 1001, compatível da linha de automação Mibo Smart.

Obs.: o sensor de abertura sem fio MSA 1001 foi desenvolvido para uso interno.

Para download desse guia em espanhol, acesse o QR code abaixo e selecione a aba *Archivos* para download.

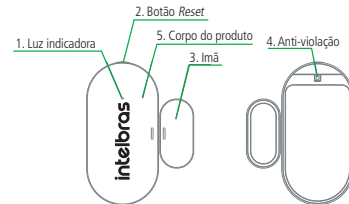
Para descargar esta guía en español, acceda al código QR a continuación y seleccione la pestaña *Archivos* para descargar.



Atenção: este equipamento não tem direito à proteção contra interferência prejudicial e não pode causar interferência em sistemas devidamente autorizados. Este é um produto homologado pela Anatel, o número de homologação se encontra na etiqueta do produto, para consultas acesse o site: sistemas.anatel.gov.br/sch.

1. Produto

1.1. Conheça seu sistema de segurança smart



Item	Nome	Descrição
1	Luz indicadora do sistema	Indica o status do sensor na instalação. » Piscando vermelho: detecção de abertura. » Piscando verde: modo de adição.
2	Botão de reset	Utilizado para realizar a adição ou reset do sensor.
3	Imã	Responsável para detecção de fechamento e abertura.
4	Anti-violação	Quando fixado na porta/janela qualquer tentativa de remoção será alertada.
5	Corpo do produto	Parte principal, deve ser instalada na parte fixa do local de instalação por ser a parte mais pesada do produto.

1.2. Conteúdo da embalagem

1x MSA 1001 sensor de abertura sem fio, 2x Conjuntos de fita dupla face e 1x Guia do usuário.

2. Instalação

Antes de adicionar o sensor de abertura sem fio, é necessário retirar a película de proteção sob a bateria.



2.1. Criando uma conta no aplicativo Mibo Smart

Para começar a utilizar seu sensor de abertura MSA 1001, é preciso ter instalado no seu smartphone o aplicativo Intelbras Mibo Smart.

Obs.: se você já fez o download, instalou e criou uma conta no aplicativo Mibo Smart, pule para o item Adicionando o sensor de abertura MSA 1001 a uma conta no aplicativo Mibo Smart.

» Baixe e instale o aplicativo Mibo Smart no seu smartphone disponível na disponível na App Store® e Google® Play TM.

Obs.: em algum momento será pedido um código de verificação para criar sua conta. Caso não encontre-o em sua caixa de e-mail, verifique a caixa de Spam.

2.2. Adicionando o sensor de abertura MSA 1001 a uma conta no aplicativo Mibo Smart

Obs.: para adicionar o sensor de abertura a sua conta no aplicativo Mibo Smart, primeiramente assegure que você possui adicionado uma central compatível.

1. Abra o aplicativo Intelbras Mibo Smart no ícone "+" no canto superior direito;
2. Na próxima tela selecione o acessório que deseja adicionar (nesse caso o MSA 1001);
3. Selecione a central a qual você irá vincular seu acessório (é possível ter mais de uma central na mesma conta) e clique em *Próximo*;
4. Pressione o reset por 5 segundos e solte, o LED piscará em verde.

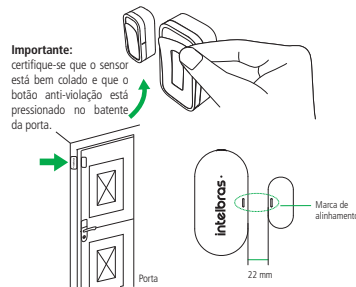
Para instalar mais dispositivos, basta repetir os passos descritos acima.

2.3. Fixando o MSA 1001

O sensor pode ser instalado em portas, janelas, gavetas ou em qualquer outro local que atenda às especificações técnicas do produto.

Obs.: certifique-se de que a superfície está limpa e seca antes de fixá-lo com a fita dupla face. Superfícies metálicas podem diminuir o alcance da comunicação com a central.

Importante: os marcadores dos sensores devem ficar para o mesmo lado e o mais alinhado possível. A distância máxima entre as partes deve ser de 2 cm, e é recomendável, que a parte principal seja instalada no lado fixo do local escolhido, enquanto a parte magnética no lado móvel.



Termo de garantia

Fica expresso que esta garantia contratual é conferida mediante as seguintes condições:

1. Todas as partes, peças e componentes do produto são garantidos contra eventuais vícios de fabricação, que porventura venham a apresentar, pelo prazo de 1 (um) ano – sendo este de 90 (noventa) dias de garantia legal e 9 (nove) meses de garantia contratual –, contado a partir da data da compra do produto pelo Senhor Consumidor, conforme consta na nota fiscal de compra do produto, que é parte integrante deste Termo em todo o território nacional. Esta garantia contratual compreende a troca gratuita de partes, peças e componentes que apresentarem vício de fabricação, incluindo as despesas com a mão de obra utilizada nesse reparo. Caso não seja constatado vício de fabricação, e sim vício(s) proveniente(s) de uso inadequado, o Senhor Consumidor arcará com essas despesas.
2. Este produto possui uma pilha/bateria interna. Após sua vida útil, as pilhas/baterias devem ser entregues a uma assistência técnica autorizada da Intelbras ou realizar diretamente a destinação final ambientalmente adequada evitando impactos ambientais e a saúde. Caso prefira, a pilha/bateria assim como demais eletrônicos da marca Intelbras sem uso, pode ser descartado em qualquer ponto de coleta da Green Eletron (gestora de

resíduos eletroeletrônicos a qual somos associados). Em caso de dúvida sobre o processo de logística reversa, entre em contato conosco pelos telefones (48) 2106-0006 ou 0800 704 2767 (de segunda a sexta-feira das 08 às 20h e aos sábados das 08 às 18h) ou através do e-mail suporte@intelbras.com.br.

3. LGPD - Lei Geral de Proteção de Dados Pessoais: este produto faz tratamento de dados pessoais, porém a Intelbras não possui acesso aos dados a partir deste produto. Este produto possui criptografia no armazenamento dos dados pessoais.

Sendo estas as condições deste Termo de Garantia complementar, a Intelbras S/A se reserva o direito de alterar as características gerais, técnicas e estéticas de seus produtos sem aviso prévio. Todas as imagens deste manual são ilustrativas.

App Store é uma marca de serviço da Apple Inc. Play Store é uma marca registrada de Google Inc.

intelbras



fale com a gente

Suporte a clientes: (48) 2106 0006

Fórum: forum.intelbras.com.br

Suporte via chat: chat.intelbras.com.br

Suporte via e-mail: suporte@intelbras.com.br

SAC: 0800 7042767

Onde comprar? Quem instala?: 0800 7245115

Importado no Brasil por: Intelbras S/A – Indústria de Telecomunicação Eletrônica Brasileira
Rodovia SC 281, km 4,5 – Sertão do Maruim – São José/SC – 88122-001
CNPJ 82.901.000/0014-41 – www.intelbras.com.br

01.23
Origem: China

intelbras

Guia do usuário

MSA 1001