



Detector de Fumaça
Autônomo

DFA 620



FÁCIL
INSTALAÇÃO



BATERIA
INCLUSA



SEGURANÇA
ADICIONAL PARA
O AMBIENTE



ALARME SONORO



A	Ø
36 mm	102 mm

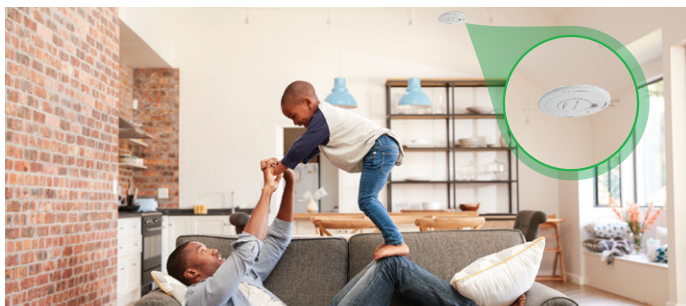


O DFA 620 é um detector de fumaça autônomo, desenvolvido para complementar soluções de segurança em ambientes residenciais ou comerciais. Ao detectar a fumaça já no princípio de incêndio e disparar um alarme, o DFA 620 atua como um eficaz protetor da vida e do patrimônio do usuário.

Sua aplicação ideal é em salas, corredores ou escadas – ambientes afastados de fontes naturais de fumaça, como cozinhas, por exemplo

Características

- » Segurança e proteção adicional para a sua casa ou escritório
- » Sem fios, basta conectar a bateria para entrar em ação
- » Equipado com LED indicador de funcionamento
- » Função Teste verifica de forma rápida o funcionamento do detector
- » Função suspender alarme para mais comodidade
- » Acompanha bateria 9 V com autonomia de até 5 anos
- » Alarme sonoro com intensidade superior a 85 dB
- » Uso exclusivo em ambiente interno e não apropriado para cozinhas



Segurança adicional para seu lar ou escritório

Para quem já investe em segurança, o DFA 620 ajuda a proteger sua família contra o que vem de dentro para fora.



Funcionamento totalmente autônomo

A combinação entre plug and play e um preço que cabe no seu bolso fazem do DFA 620 uma solução de segurança com excelente custo-benefício.



Instalação Plug and Play

Para instalar o DFA 620, basta fixá-lo no teto do seu ambiente, colocar a bateria e pronto. Seu ambiente está ainda mais seguro!



Bateria 9 V inclusa e Led que indica o funcionamento

Detecção e alarme garantidos por até 5 anos¹ sem preocupação. Para testar o funcionamento, basta pressionar o botão "Testar / Suspende".

¹ Considerando 1 acionamento teste por mês.

Especificações técnicas

Alimentação	1 bateria 9 Vdc
Autonomia de bateria	5 anos (1 teste por mês)
Volume do alarme	≥85 dB (3 m)
Temperatura de operação	-10 a +40 °C
Unidade de operação	≤95% sem condensação
Dimensão	102 x 36 mm
Sensibilidade de disparo	0,11 dB/m ±10% (modo Normal) 0,2 dB/m ±10% (modo Suspense)
Peso bruto	200 g
Peso líquido	180 g



Este produto deve ser instalado e configurado por um **técnico qualificado**