



Manual do usuário

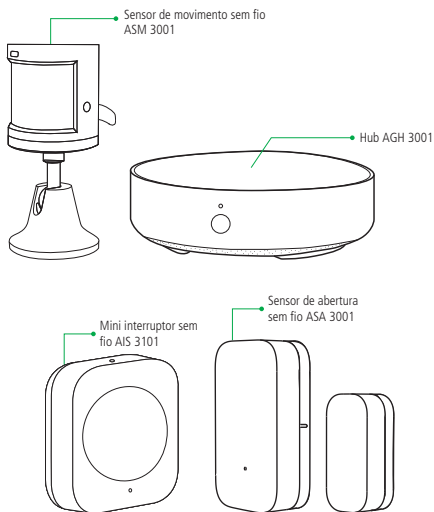
AMH 3001

Sistema de automação Mibo Home AMH 3001

Parabéns, você acaba de adquirir um produto com a qualidade e segurança Intelbras.

O sistema de automação AMH 3001 foi desenvolvido para deixar seu ambiente muito mais inteligente. Controle, automatize e monitore seus dispositivos de automação Mibo através do aplicativo Mibo Home.

Com este sistema de automação você consegue controlar seu ar condicionado, televisão, e outros dispositivos controlados via infravermelho pelo modo de aprendizado. Ele também é um sistema de alarme que envia notificações sempre que um sensor for violado.



Obs.: os dispositivos deste sistema de automação foram desenvolvidos para uso interno.



youtube.com/intelbrasbr



intelbras.com.br/mibo

Índice

1. Especificações técnicas	4
2. Conheça o seu sistema de automação	6
2.1. Hub AGH 3001	6
2.2. Sensor de movimento sem fio ASM 3001	8
2.3. Mini interruptor sem fio AIS 3101	9
2.4. Sensor de abertura sem fio ASA 3001	10
3. Instalando o seu sistema de automação	11
3.1. O aplicativo Mibo Home	11
3.2. Instalando e adicionando o Hub AGH 3001	12
3.3. Adicionando acessórios na sua conta Mibo Home	12
4. Instalando os seus acessórios	13
4.1. Instalando o sensor de movimento ASM 3001	13
4.2. Instalando o mini interruptor AIS 3101	14
4.3. Instalando o sensor de abertura ASA 3001	15
5. Limites do sistema de automação	16
Termo de garantia	17

1. Especificações técnicas

Intelbras Mibo Hub

Modelo	AGH 3001
Sistema operacional	Linux
Padrões	IEEE 802.15.4 GHz (Zigbee) IEEE 802.11b, 802.11g, 802.11n
Frequência	2,4 GHz ~ 2,4835 GHz (não suporta Wi-Fi 5 GHz)
Protocolo sem fio	Zigbee (comunicação com os acessórios)
Protocolo de segurança	64/128 bits WEP, WPA/WPA2, WPAPSK/WPA2-PSK
Alcance da conexão Zigbee	100 metros sem barreiras
Cor	Preta
Fonte de alimentação	DC 5 V \pm 10%, 1 A
Temperatura de operação	-10 °C a 50 °C umidade 10%~90% sem condensação
Alarme de bateria fraca	Sim através do aplicativo Mibo Home
Número máximo de dispositivos sem fio	32 dispositivos (opcionais)
Dimensões (L x A)	100 x 30 mm
Peso bruto	296 g (com a fonte)

Sensor de movimento sem fio

Modelo	ASM 3001
Frequência de operação	IEEE 802.15.4 GHz
Protocolo sem fio	Zigbee
Alcance da conexão Zigbee	100 metros sem barreiras
Cobertura grade angular	Máxima 170°
Alcance de detecção	7 metros
Cor	Branca
Alimentação	3 Vdc, CR 2450
Corrente de operação	Repouso: 20 μ A Máximo: 40 mA
Temperatura de operação	-10 °C a 50 °C umidade 10%~90% sem condensação
Alarme de bateria fraca	Sim através do aplicativo Mibo Home
Dimensões (L x A x P)	30 x 30 x 33 mm
Peso	25 g

Mini Interruptor sem fio

Modelo	AIS 3101
Frequência de operação	IEEE 802.15.4 GHz
Protocolo sem fio	Zigbee
Alcance da conexão Zigbee	100 metros sem barreiras
Cor	Branca
Alimentação	3 Vdc, CR 2032
Corrente de operação	Repouso: 20 μ A Máximo: 40 mA
Temperatura de operação	-10 °C a 50 °C umidade 10%–90% sem condensação
Alarme de bateria fraca	Sim através do aplicativo Mibo Home
Dimensões (L x A x P)	45 x 45 x 12 mm
Peso	18 g

Sensor de abertura sem fio

Modelo	ASA 3001
Frequência de operação	IEEE 802.15.4 GHz
Protocolo sem fio	Zigbee
Alcance da conexão Zigbee	100 metros sem barreiras
Cor	Branca
Alimentação	3 Vdc, CR 1632
Corrente de operação	Repouso: 20 μ A Máximo: 40 mA
Temperatura de operação	-10 °C a 50 °C umidade 10%–90% sem condensação
Alarme de bateria fraca	Sim através do aplicativo Mibo Home
Dimensões (L x A x P)	41 x 22 x 11 mm
Peso	15 g

Obs.: o peso bruto do sistema de automação Mibo Home AMH 3001 é de 490 gramas.

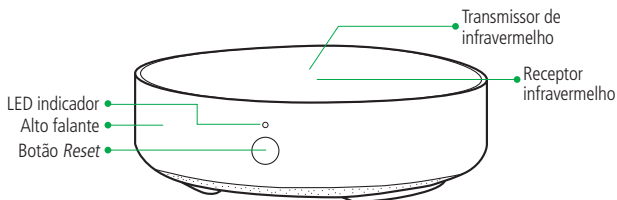


Atenção: este equipamento não tem direito à proteção contra interferência prejudicial e não pode causar interferência em sistemas devidamente autorizados.

2. Conheça o seu sistema de automação

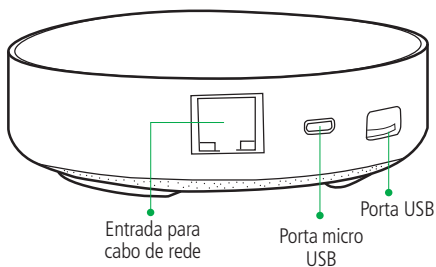
2.1. Hub AGH 3001

Visão frontal



Nome	Descrição
	<ul style="list-style-type: none">» Vermelho (Fixo): o Hub está alimentado.» Vermelho (Piscando): esperando configuração Wi-Fi.
LED Indicador	<ul style="list-style-type: none">» Azul (Fixo): pronto para uso. O hub recebeu a senha do Wi-Fi e se conectou a rede local.» Roxo (Piscando): pronto para adição de acessórios.» Azul (Piscando): falha ou queda de internet.
Transmissor Infravermelho	Transmite o comando IR para equipamento que deseja controlar (após previamente configurado).
Receptor Infravermelho	Módulo responsável por receber os códigos IR (quando o equipamento que se deseja controlar não está na lista dos disponíveis).
Botão Reset	Pressione por 10 segundos para reconfigurar a conta ou alterar a rede do Intelbras Mibo Hub, nesse caso os dispositivos adicionados não são excluídos do Hub, somente a rede e a conta são excluídas. Pressione e solte por 10 vezes para o Hub voltar as configurações de fábrica (zerar as configurações do Hub).

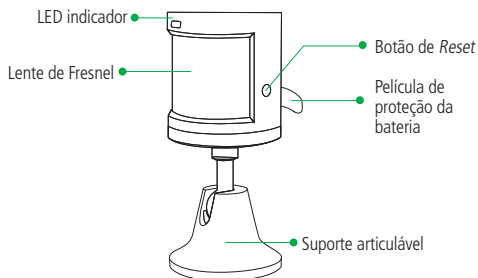
Visão traseira



Entrada para cabo de rede	Permite a ligação do Hub à rede local, através de um cabo de rede (opcional).
Porta micro USB	Entrada para conectar a fonte 5 V 1 A, que acompanha o produto.
Porta USB	Porta USB reservada para uso da Intelbras em casos de manutenção.

O Hub AGH 3001 é a central inteligente do seu sistema de automação, onde os acessórios da linha Mibo Home são adicionados e associados. No aplicativo Mibo Home, é nele onde suas automações são definidas. Além dos acessórios presentes no AMH 3001, é possível adicionar outros dispositivos da linha comprados separadamente.

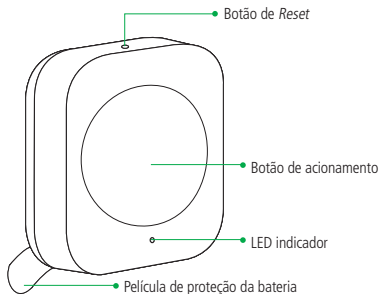
2.2. Sensor de movimento sem fio ASM 3001



LED indicador	Indica o status do sensor na instalação.
Lente de Fresnel	Componente responsável pelo ângulo de abertura e pontos de detecção do sensor de movimento.
Botão de Reset	Utilizado para realizar a adição, o reset ou o teste de alcance.
Película de proteção da bateria	Película utilizada durante o transporte do produto.
Suporte articulável	Permite que o sensor de movimento seja direcionado e instalado com maior facilidade.

O sensor de movimento ASM 3001 utiliza tecnologia infravermelha para detectar movimento em um campo de visão de 170°, e também conta com um sensor de luminosidade para deixar suas automações muito mais precisas. Possui baixo consumo de energia, design discreto e é de fácil instalação e configuração. Seu suporte articulável permite rotação de 360° e praticidade e flexibilidade durante a instalação.

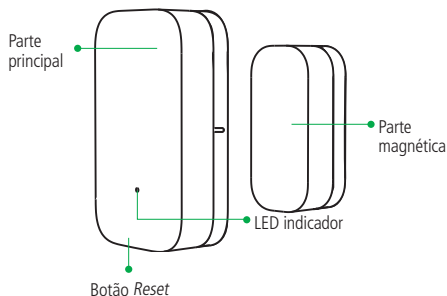
2.3. Mini interruptor sem fio AIS 3101



Película de proteção da bateria	Película utilizada durante o transporte do produto.
Botão de Reset	Utilizado para realizar a adição, o reset ou o teste de alcance.
Botão de Acionamento	Pressione conforme a opção configurada para acionar a automação dentre as seguintes opções: <i>um clique, dois cliques curtos ou um clique prolongado.</i>
LED indicador	Indica o status do sensor na instalação.

O mini interruptor AIS 3101 é um controle remoto de design compacto, baixo consumo de energia, fácil instalação e fácil configuração. Controle suas automações e outros dispositivos da linha de automação Mibo Home através de três comandos diferentes: um clique, dois cliques ou um clique prolongado.

2.4. Sensor de abertura sem fio ASA 3001



LED indicador de adição	Indica o status do sensor de abertura.
Parte principal	É a parte do sensor em que fica o circuito, a bateria e o LED. Recomenda-se que fique na parte fixa da instalação por ser a parte mais pesada do produto.
Parte magnética	Parte que condiciona o ímã, responsável pelo fechamento do circuito do sensor.
Botão de Reset	Utilizado para realizar a adição, o reset ou o teste de alcance.

O sensor de abertura ASA 3001 é um sensor que detecta abertura e fechamento, sendo ideal para ser instalado em portas, janelas, gavetas, etc. No aplicativo Mibo Home, você acompanha o status do seu sensor e configura-o para enviar notificações push assim que detectar alguma abertura e/ou fechamento.

3. Instalando o seu sistema de automação

Nota: todos os acessórios presentes no sistema de automação AMH 3001 foram desenvolvidos para serem utilizados exclusivamente com os Hubs compatíveis da linha Mibo Home.

Primeiramente, assegure que a sua casa tem acesso à internet. Caso você venha a conectar seu Hub via Wi-Fi, é recomendável que ele esteja a no máximo a 2 metros de distância do seu roteador.

3.1. O aplicativo Mibo Home

Para começar a instalação do seu sistema de automação, é preciso ter instalado no seu smartphone o aplicativo Mibo Home. Se você já fez o download, instalou e criou uma conta no aplicativo Mibo Home, pule para o item *Instalando e adicionando o Hub AGH 3001*.

- » Baixe e instale o aplicativo Intelbras Mibo Home no seu smartphone, disponível na App Store® e Google Play™, ou leia o QR code abaixo.
- » Inicie o aplicativo e crie uma conta, seguindo o fluxo do aplicativo.



Obs.: em algum momento será pedido um código de verificação para criar sua conta. Caso não encontre-o em sua caixa de e-mail, verifique a caixa de Spam.

3.2. Instalando e adicionando o Hub AGH 3001

Obs.: antes de começar a instalação, desligue os dados móveis do seu celular (3G, 4G, etc.).

1. Abra o aplicativo Mibo Home e clique em *Adicionar Acessório*;
2. Na próxima tela, selecione o Hub que deseja adicionar (nesse caso, o AGH 3001);
3. Em seguida, ligue o seu Hub e assegure que a luz vermelha está piscando. Clique em *Próximo*;
4. Selecione a rede a qual você deseja adicionar o seu Hub e insira a senha. Clique em *Próximo*;

Obs.: o Hub AGH 3001 é compatível apenas com redes 2.4 GHz. Caso você tenha um roteador dual band, certifique-se que seu celular está conectado ao roteador através da rede 2.4 GHz ou desabilite a rede 5 GHz no seu roteador.

Após finalizar a instalação do Hub, seremos direcionado para a página inicial do aplicativo Intelbras Mibo Home, nesta página serão exibidos o status dos demais dispositivos que fazem parte do sistema AMH 3001:

- » O Sensor de abertura sem fio ASA 3001
- » O Sensor de movimento sem fio ASM 3001;
- » O Mini interruptor sem fio AIS 3101.

Lembrando que não há necessidade de adicionar esses dispositivos porque eles já saem adicionados ao Hub de fábrica.

3.3. Adicionando acessórios na sua conta Mibo Home

O procedimento de adição de acessórios é o mesmo para todos os dispositivos da linha Mibo Home. Repita este passo-a-passo para adicionar quantos acessórios você quiser:

1. No aplicativo Mibo Home, clique no símbolo de + presente na parte superior direita da tela.
2. Na próxima tela, selecione o acessório que você irá adicionar.
3. Escolha o Hub o qual você irá vincular seu acessório – é possível ter mais de um Hub na mesma conta – e clique em próximo.
4. Siga as orientações do aplicativo para adicionar o dispositivo.

Assim que o Hub emitir o áudio *Dispositivo adicionado com sucesso*, e o aplicativo automaticamente passar para a próxima tela, o seu dispositivo foi adicionado com sucesso.

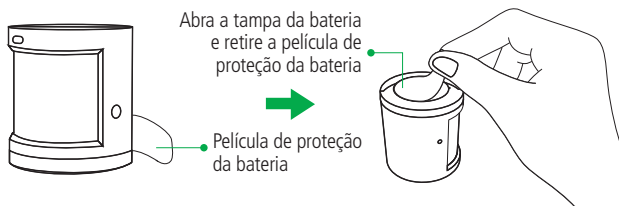
Importante: cada Hub suporta até 32 dispositivos.

Obs.: em caso de falha ao adicionar, siga as orientações disponíveis no aplicativo. Se o erro persistir, entre em contato conosco.

4. Instalando os seus acessórios

4.1. Instalando o sensor de movimento ASM 3001

Primeiramente, você precisa retirar a película de proteção sob a bateria:

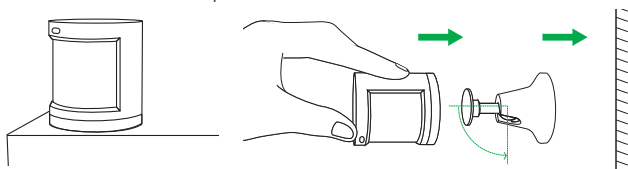


Antes de fixar o sensor de movimento realize o teste de alcance. Posicione o sensor no local em que ele será instalado e pressione o botão de reset uma vez. Se o Hub responder, isto indica que o sensor de movimento está dentro do alcance e que pode ser instalado neste local. Ele pode ser instalado das seguintes formas:

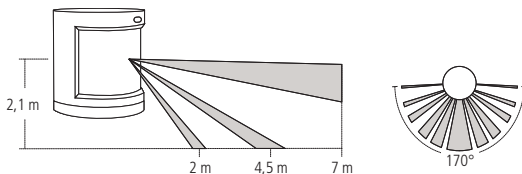
1. Em uma superfície plana horizontal sem a utilização da fita dupla face;
2. Fixo em uma superfície plana horizontal ou vertical com a utilização da fita dupla face;
3. Fixo com o suporte em uma superfície plana horizontal ou vertical.

Obs.: se a opção for deixá-lo fixo, certifique-se de que a superfície está limpa e seca antes de fixá-lo com a fita dupla face.

Atenção: Não exponha-o diretamente à luz solar (como portas e janelas abertas); não instale-o voltado a aparelhos de ar-condicionado ou aquecedores.

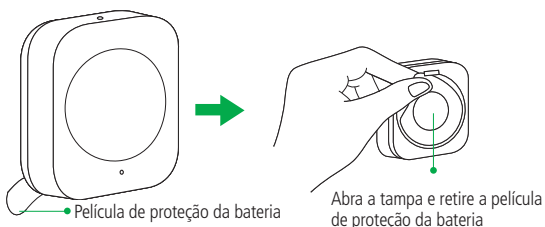


Antes de finalizar a instalação, teste o funcionamento do sensor para confirmar se o local, altura e ângulo de abertura atendem as suas necessidades.



4.2. Instalando o mini interruptor AIS 3101

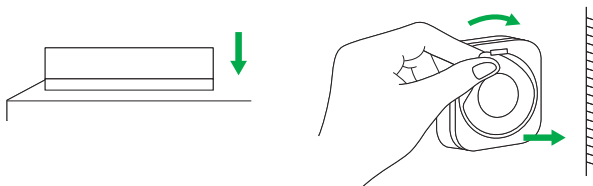
Primeiramente, você precisa retirar a película de proteção sob a bateria:



Antes de fixar o mini interruptor, realize o teste de alcance. Posicione o interruptor no local em que ele será instalado e pressione o botão de reset uma vez. Se o Hub responder, isto indica que o mini interruptor está dentro do alcance e que pode ser instalado neste local. Ele pode ser instalado das seguintes formas:

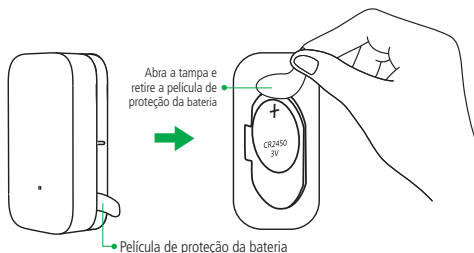
1. Em uma superfície plana horizontal sem a utilização da fita dupla face;
2. Fixo em uma superfície plana horizontal ou vertical com a utilização da fita dupla face.

Obs.: se a opção for deixá-lo fixo, certifique-se de que a superfície está limpa e seca antes de fixá-lo com a fita dupla face. Superfícies metálicas podem diminuir o alcance da comunicação com o Hub.



4.3. Instalando o sensor de abertura ASA 3001

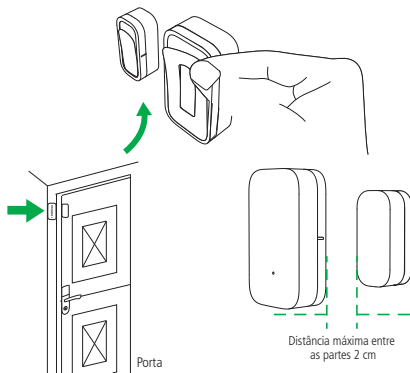
Primeiramente, você precisa retirar a película de proteção sob a bateria:



Antes de fixar o sensor de abertura, realize o teste de alcance. Posicione o sensor no local em que ele será instalado e pressione o botão de reset uma vez. Se o Hub responder, isto indica que o sensor está dentro do alcance e que pode ser instalado neste local. Ele pode ser instalado em portas, janelas, gavetas ou em qualquer outro local que atenda às especificações técnicas do produto.

Obs.: certifique-se de que a superfície está limpa e seca antes de fixá-lo com a fita dupla face. Superfícies metálicas podem diminuir o alcance da comunicação com o Hub.

Importante: os marcadores dos sensores devem ficar para o mesmo lado e o mais alinhado possível; a distância máxima entre as partes deve ser de 2cm; é recomendável que a parte principal seja instalada no lado fixo do local escolhido, enquanto a magnética no lado móvel.



5. Limites do sistema de automação

Item	Descrição	Limite
Quantidade de sensores/dispositivos	Número máximo de dispositivos que podem ser conectados no Hub	Zigbee 1.2 + 3.0 32 dispositivos
Quantidade de ambientes	Número máximo de ambientes que podem ser criados em uma conta	Sem limite
Número de cômodos	Número máximo de cômodos que podem ser criados dentro de um ambiente	Sem limite
Quantidade de cenas	Quantidade máxima de cenas que podem ser criadas	Sem limite
Quantidade dispositivos por cômodo	Número máximo de dispositivos que podem ser adicionados por cômodo	Sem limite
Quantidade de ações por cena	Número máximo de ações que podem ser adicionadas em uma cena	128
Quantidade de ações automação	Número máximo de ações que podem ser inseridas em uma automação	128
Número de condições automações	Número máximo de condições que podem ser inseridas em uma automação	128
Quantidade de contas compartilhadas	Número máximo de usuários que podem usar uma mesma conta	10
Dispositivos IR	Número máximo de dispositivos infra vermelho (A/C, Tv...) que podem ser criados	32 por Hub
Ações personalizadas IR	Quantos comandos um usuário pode adicionar em um controle remoto personalizado	150 para TV e 50 para A/Cs
HUB operação Wi-Fi	Largura de banda de trabalho ideal para Hub	20 Mhz
Distância zigbee interna	Distância do zigbee com barreiras	aprox. 30 m
Distância zigbee externo	Distância do zigbee sem barreiras	aprox. 100 m
HUBs por usuário no App Mibo Home	Quantidade máxima de Hubs por conta	128
Android App	Versão mínima Android	Android 6
iOS App	Versão mínima iOS	iOS10
USB	Para que serve a USB?	Para upgrades de fábrica

5. A garantia perderá totalmente sua validade na ocorrência de quaisquer das hipóteses a seguir: a) se o vício não for de fabricação, mas sim causado pelo Senhor Consumidor ou por terceiros estranhos ao fabricante; b) se os danos ao produto forem oriundos de acidentes, sinistros, agentes da natureza (raios, inundações, desabamentos, etc.), umidade, tensão na rede elétrica (sobretensão provocada por acidentes ou flutuações excessivas na rede), instalação/uso em desacordo com o manual do usuário ou decorrentes do desgaste natural das partes, peças e componentes; c) se o produto tiver sofrido influência de natureza química, eletromagnética, elétrica ou animal (insetos, etc.); d) se o número de série do produto tiver sido adulterado ou rasurado; e) se o aparelho tiver sido violado.
6. Esta garantia não cobre perda de dados, portanto, recomenda-se, se for o caso do produto, que o Consumidor faça uma cópia de segurança regularmente dos dados que constam no produto.
7. A Intelbras não se responsabiliza pela instalação deste produto, e também por eventuais tentativas de fraudes e/ou sabotagens em seus produtos. Mantenha as atualizações do software e aplicativos utilizados em dia, se for o caso, assim como as proteções de rede necessárias para proteção contra invasões (hackers). O equipamento é garantido contra vícios dentro das suas condições normais de uso, sendo importante que se tenha ciência de que, por ser um equipamento eletrônico, não está livre de fraudes e burlas que possam interferir no seu correto funcionamento.
8. Após sua vida útil, o produto deve ser entregue a uma assistência técnica autorizada da Intelbras ou realizar diretamente a destinação final ambientalmente adequada evitando impactos ambientais e a saúde. Caso prefira, a pilha/bateria assim como demais eletrônicos da marca Intelbras sem uso, pode ser descartado em qualquer ponto de coleta da Green Eletron (gestora de resíduos eletroeletrônicos a qual somos associados). Em caso de dúvida sobre o processo de logística reversa, entre em contato conosco pelos telefones (48) 2106-0006 ou 0800 704 2767 (de segunda a sexta-feira das 08 às 20h e aos sábados das 08 às 18h) ou através do e-mail suporte@intelbras.com.br.

Sendo estas as condições deste Termo de Garantia complementar, a Intelbras S/A se reserva o direito de alterar as características gerais, técnicas e estéticas de seus produtos sem aviso prévio.

O processo de fabricação deste produto não é coberto pelos requisitos da ISO 14001.

Todas as imagens deste manual são ilustrativas.

intelbras



fale com a gente

Suporte a clientes: (48) 2106 0006

Fórum: forum.intelbras.com.br

Suporte via chat: intelbras.com.br/suporte-tecnico

Suporte via e-mail: suporte@intelbras.com.br

SAC: 0800 7042767

Onde comprar? Quem instala?: 0800 7245115

Importado no Brasil por: Intelbras S/A – Indústria de Telecomunicação Eletrônica Brasileira
Rodovia SC 281, km 4,5 – Sertão do Maruim – São José/SC – 88122-001
CNPJ 82.901.000/0014-41 – www.intelbras.com.br

02.20
Origem: China