



ONT com Wi -Fi 6 e 4 portas Gigabit Ethernet

- » Compatibilidade com Remotize e Customize
- » 4 portas RJ45 - Gigabit Ethernet
- » Roteamento e Firewall (PPPoE, NAPT, Servidor DHCP)
- » Conector SC/APC
- » Tecnologia Wi-Fi 6
- » Video - Multicast (IGMP v2/v3 Snooping)
- » Suporte a 10 SSIDs
- » WiFi AX 1800: composição de 570Mbps em 2,4GHz e 1200Mbps em 5GHz

GPON
EPON

REDES ÓPTICAS
PASSIVAS

inmesh

TECNOLOGIA
MESH
INTELBRAS

REMOTIZE

COMPATÍVEL COM
O REMOTIZE

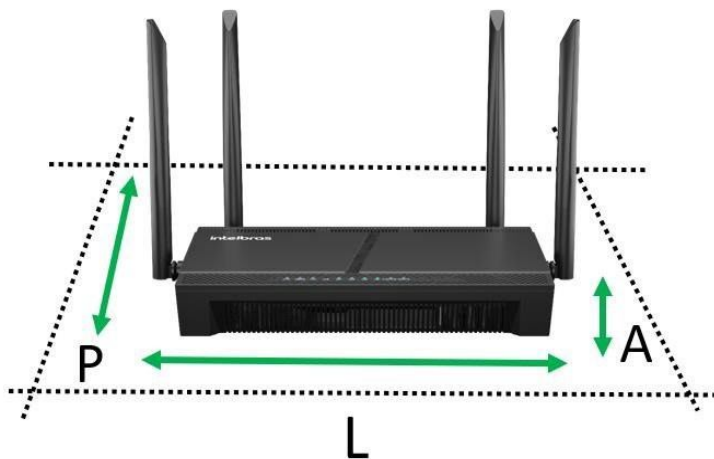


REDES COM
TECNOLOGIA
WIFI 6

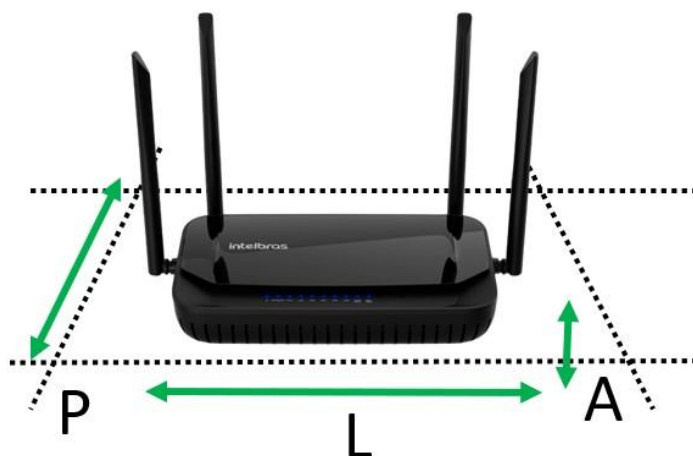
A ONT WiFiber AX 1800V Intelbras realiza a interface entre cliente e provedor. Ela recebe o sinal GPON e o converte em Ethernet e/ou Wi-Fi AX, permitindo o fornecimento de todos os serviços necessários para provedores de internet, desde serviços residenciais Tripleplay, com suporte a multicast para TV, até serviços de banda ultralarga.

A ONT WiFiber AX 1800 Intelbras é gerenciada via OLT, que fica localizada na central do provedor, garantindo um controle simplificado e centralizado da rede sem necessidade de deslocamentos para configuração de seus clientes.

Detalhamento do produto



L	A	P
235 mm	40 mm	125 mm



L	A	P
231 mm	48 mm	127 mm



Especificações Técnicas

Especificações	Valores
Customização de firmware	Produto compatível com o Customize Disponível em: http://customize-pon.apps.intelbras.com.br/
Integração com o protocolo TR-069	Produto compatível com o Remotize Disponível em: https://www.intelbras.com/pt-br/plataforma-em-nuvem-remotize
Ambiente de operação	Temperatura de operação: 0°C ~ 40°C Umidade relativa: 10% ~ 90% (Sem condensamento)
Fonte de alimentação (externa)	Entrada: 100~240 V ~ 50/60 Hz Saída: 12 Vdc ~ 1.5 A Consumo: 18W
Interfaces GPON	1 conector SC/APC em conformidade com ITU-T G.984 Sistema óptico classe B+ Receptor APD e transmissor DFB GPON Tx » 1.244 Gbps upstream (transmissor), comprimento de onda de 1.310 nm » Potência do sinal 0,5 a 5,0 dBm GPON Rx » 2.488 Gbps downstream (receptor), comprimento de onda de 1.490 nm Sensibilidade de recepção máxima - 7 dBm Sensibilidade de recepção mínima -27 dBm
Interfaces EPON	Em conformidade com IEEE.802.3ah EPON » 1.25 Gbps upstream (transmissor) » 1.25 Gbps downstream (receptor)
Interface Ethernet	4 portas Gigabit Ethernet (10/100/1000BASE-T Ethernet) Em conformidade com as especificações IEEE 802.3 Auto MDI/MDIX Autonegociação
Interface wireless	Quatro antenas externas Compatível com IEEE 802.11b/g/n/ac/ax
Hardware	Memória FLASH: 128 Mb Memória SDRAM: 256 Mb

Padrões Suportados

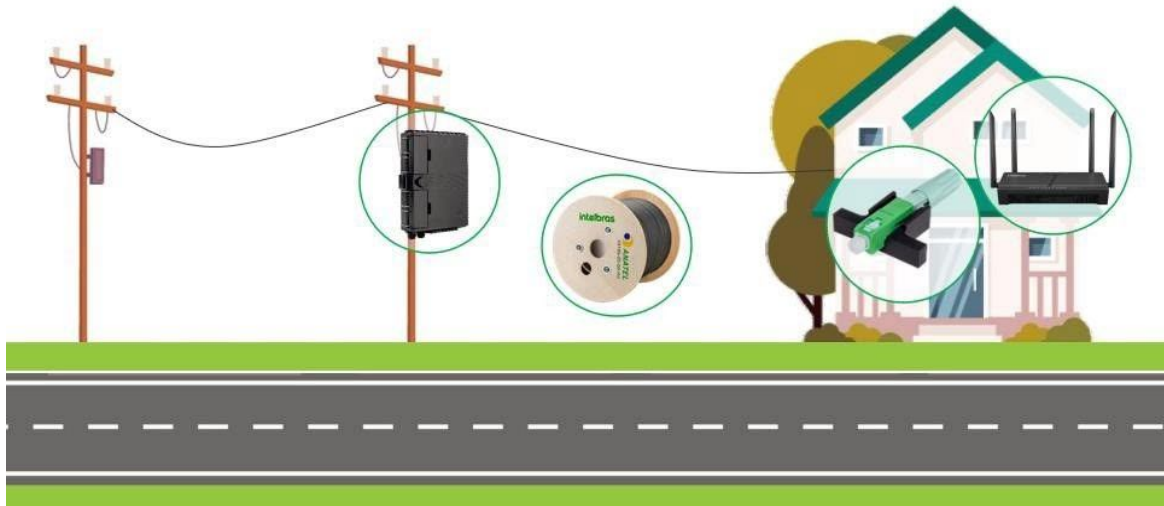
Compatível com ITU-T G.984
Compatível com IEEE 802.3 Ethernet
Compatível com IEEE 802.1q/p VLANs
Compatível com IEEE 802.3u Fast Ethernet
Compatível com IEEE 802.3ab 1000BASE-T

Especificações	Valores
Protocolos suportados	<ul style="list-style-type: none"> » ITU-T G.984 (GPON) » Compatível com IEEE 802.3ah (EPON) » 32 T-CONTS por dispositivo » 128 GEM Ports por dispositivo » Ativação com descobrimento automático de SN e senha em conformidade com ITU-T G.984.3 » Decodificação AES-128 com geração de chave e comutação » FEC (Forward Error Correction) » Suporte a Multicast GEM Port » Mapeamento de GEM Ports em T-CONTS com programação baseada em fila de prioridade QoS <p>Switching</p> <ul style="list-style-type: none"> » 802.3x Flow control » Aprendizado automático de endereços MAC » Suporta até 2 K entradas de endereços MAC para fluxos configurados no modo RG » Autenticação 802.1x » Telnet » HTTP » Ethernet bridging/switching por IEEE 802.1D/802.1Q » Traffic shaping – gerenciamento de banda e limitação de velocidade » QoS com suporte a IEEE 802.1p » Quatro classes de tráfego com 802.1p VLANs » VLAN tagging » VLAN switching » Mapeamento de SSID em VLAN » IGMP multicast » IGMP snooping » Suporte a VLAN <p>Roteamento IP e Firewall</p> <ul style="list-style-type: none"> » Cliente PPPoE » NAPT » Redirecionamento de porta (port forwarding) » Servidor DHCP e Cliente DHCP » Servidor DNS
Suporte a wireless	<p>Frequência de operação: 2,4 GHz e 5 GHz</p> <p>Mu-MiMo</p> <p>4 Antenas fixas: 5 dBi</p> <p>Potência máxima Tx 25 dBm</p> <p>Número máximo de clientes: 64</p> <p>Suporte para até 10 SSIDs</p> <p>Mapeamento de SSIDs para VLANs: 1:1</p> <p>Filtro de endereço MAC Padrões suportados:</p> <p>IEEE 802.11a/b/g/n/ac/ax</p> <p>Largura de banda: 2,4 GHz: 20, 40, 80 MHz e 5 GHz: 20, 40, 80 MHz</p> <p>Taxa de transmissão: 2,4 GHz: até 570 Mbps e 5 GHz: até 1200 Mbps</p> <p>Potência máxima (E.I.R.P): 2.4 GHz: 23dBm e 5GHz: 24dBm</p> <p>Segurança: WEP, WPA-PSK, WPA2-PSK (AES, TKIP), WPA3 e WPA2+WPA3 Mixed 802.1x</p>

Gerenciamento	OMCI / Web UI / CPE Manager / TR-069
Emissão de segurança e outros	Anatel
Ethernet/PON Chipset	RTL9607C-VB6-CG
Wireless Chipset	RTL8832BR & RTL8192X-BR

Cuidado: para garantir uma boa ventilação, não obstrua a parte lateral do dispositivo. As ONTs não devem ser empilhadas.

Soluções integradas (FTTH)



Compatível com a tecnologia InMesh

