

#### Fonte de alimentação carregadora

Parabéns, você acaba de adquirir um produto com a qualidade e segurança Intelbras.

A FA1220S é uma fonte ininterrupta especialmente desenvolvida para alimentação de equipamentos de controle de acesso (Fechaduras, travas, leitores biométricos, faciais e controle de acesso), garantindo o funcionamento mesmo em casos de interrupção da energia elétrica da rede.

O produto é construído em gabinete plástico antichamas onde está posicionada a placa de controle, conexões de entrada e saída e espaço para abrigar bateria.

Possui sistema de temporização para uma instalação ideal de travas eletromagnéticas.

Nosso carregador de bateria é inteligente, fazendo uma correta carga da bateria e da mesma forma respeitando uma correta descarga, com isso a vida útil da bateria é prolongada.

O produto utiliza uma bateria de 12 volts de 7 ou 9 Ah.

## 1. Especificação técnicas

Entrada	
Tensão nominal	100 - 240 Vac
Máxima variação de tensão	90 - 264 Vac
Corrente	0,8 Aac máximo (com tensão e carga nominais)
Frequência de rede elétrica	50/60 Hz
Máxima variação na frequência da rede elétrica	47/63 Hz
Saída	
Tensão nominal	14,4 Vdc
Variação de tensão	Sem carga: 14,6 - 14,8 Vdc Com carga nominal: 13,6 - 14,4 Vdc
Corrente	Mínima: 0,0 A Máxima: 2,0 A
Potência	Sem carga: 0,144 W máximo Carga nominal: 28,8 W
Eficiência	±80% (carga nominal)
Ripple e ruído	120 mV
Proteções	
Entrada	Sobrecorrente: fusível de proteção Sobretensão: varistor
	Curto-circuito: retorna ao funcionamento normal após cessar o curto-circuito.
Saída	Sobrecarga: atua entre 100% - 125% acima da corrente nominal, retornando ao funcionamento normal assim que cessada a condição de atuação.

#### Sinalização

Indicação de carregamento de bateria

Indicação de tensão baixa de bateria, ausência ou bateria danificada

Status de alimentação de saída

Indicação de rede elétrica

#### Temperatura

Temperatura de operação 0 °C - 55 °C, carga nominal em operação normal

#### Requisitos de segurança

Isolamento dielétrico Entre primário e secundário: 1.500 Vac/5 mA/1s

Resistência de isolamento 10 MΩ mínimo (500 Vdc)

#### Gerais

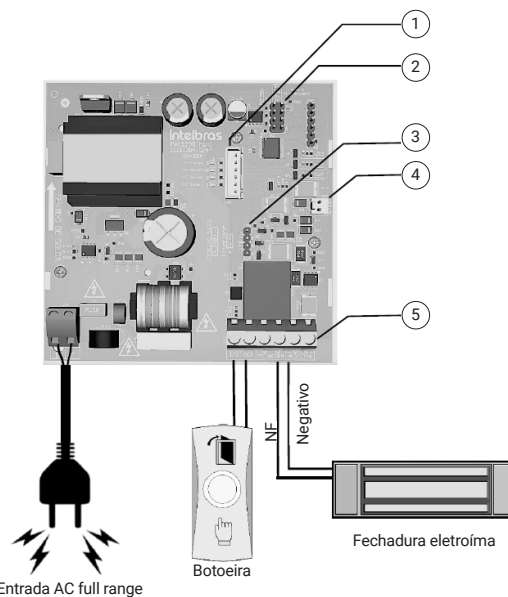
Dimensões (L x A x P) 188 x 261 x 81 mm

Peso do produto sem embalagem e sem bateria 540 g

## 2. Produto

### 2.1. Conexões

Esta imagem se refere as conexões existente na placa eletrônica do produto.

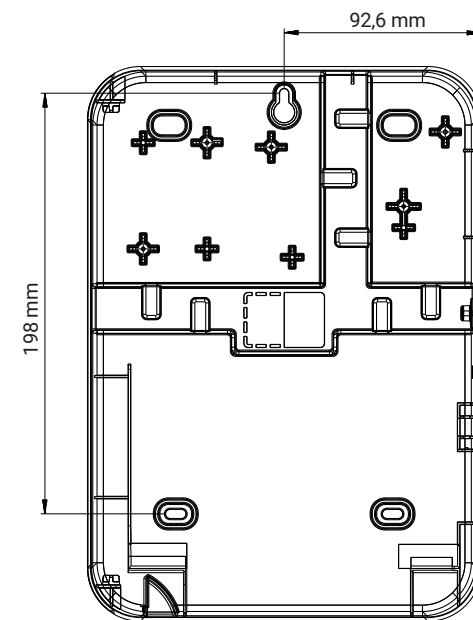


1. Conector da placa de LED.
2. Jumper para ajuste do tempo de abertura da fechadura. Esse tempo pode ser ajustado em 1, 5, 15,30 e 60 segundos (para ajustar o tempo em 60 segundos, deixe a barra pinos CN6 sem o jumper).
3. O jumper Config possui duas opções:
  - » Contato seco, jumper nas posições (1-2 e 3-4): fechadura e acionada por um botão ou contato NA.
  - » Interfone, jumper na posição (2-3): acionamento da fechadura por pulso positivo (12-24 V, DC ou AC).
4. Conector da bateria de chumbo ácido 12 Vdc / 7 ou 9 Ah.
5. Conector com entrada para botoeira, saída para fechadura elétrica/eletromecânica (NA) ou eletroímã (NF) e saída auxiliar. A saída auxiliar pode ser utilizada, até 2,0 A, para ligação de controle de acesso e Automação.

## 3. Instalação

### 3.1. Fixação da fonte

A imagem abaixo é referente as medidas de distanciamento dos furos de fixação do produto. Recomenda-se utilizar parafusos e buchas nº 6 ou nº 8.



Vista frontal da base do gabinete

### 3.2. Ligação da bateria (cabo de fio bicolor)

Essa entrada é utilizada para conectar a bateria na placa para seu carregamento e fornecimento de energia na falta de energia elétrica.

Ligue o fio preto no polo negativo da bateria e o fio vermelho no polo positivo. A placa possui proteção contra inversão de polaridade.

**Obs.:** recomenda-se a utilização de bateria para que, durante eventual falta de energia elétrica, sua fechadura e controle de acesso continuem operando.

### 3.3. Ligação da alimentação AC (rede elétrica)

A FA1220S é uma fonte chaveada Full range, que trabalha com a tensão de entrada de 90 a 240 Vac, sem a necessidade de chave seletora de tensão. Desse modo, mesmo que ocorra alguma variação de tensão na rede elétrica, a fonte continuará funcionando normalmente. A capacidade máxima da fonte é de 2 A, atendendo as necessidades da maior parte das instalações.

**Atenção:** é importante verificar se a entrada de rede está desligada antes de realizar a instalação no conector de entrada AC.

**Obs.:** recomenda-se a utilização de um cabo com bitola  $\geq 1 \text{ mm}^2$ .

### 3.4. Saída auxiliar (14,4 Vdc)

Utilizada na alimentação de acessórios como equipamentos de controle de acesso e automação. Para mais informações sobre produtos de controle de acesso consulte o site [www.intelbras.com.br](http://www.intelbras.com.br).

**Atenção:** ao ligar, observe a polaridade (+/-).

**Obs.:** recomenda-se a utilização de um cabo com bitola  $\geq 0,30 \text{ mm}^2$ .

